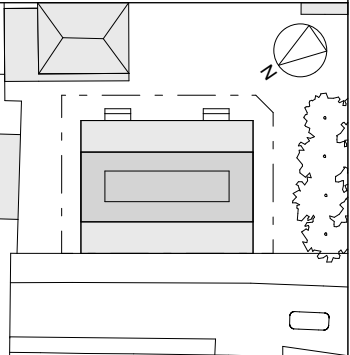


- Legende Elektronische Zutrittsberechtigungen**
- D** Elektronischer Profil-Doppelknaufzylinder
 - mit einseitiger Berechtigungsabfrage für den Innenbereich
 - Schutzklasse IP55
 - P** Elektr. Profil-Doppelknaufzylinder mit Panikfunktion
 - mit einseitiger Berechtigungsabfrage für den Innenbereich
 - in Fluchtwegrichtung ist das Fluchten uneingeschränkt jederzeit möglich
 - Schutzklasse IP55
 - A** Elektr. Profil-Halbzyylinder Außentür mit Panikfunktion
 - mit einseitiger Berechtigungsabfrage (Außen, Bandselle)
 - in Fluchtwegrichtung ist das Fluchten uneingeschränkt jederzeit möglich
 - Innen: mechanischer Drehknauf
 - Schutzklasse IP65
 - B** Elektr. Profil-Halbzyylinder Außentür mit Panikfunktion
 - mit einseitiger Berechtigungsabfrage (Innen, BG-seite)
 - automatische Selbstverriegelung
 - in Fluchtwegrichtung ist das Fluchten uneingeschränkt jederzeit möglich
 - EMA kompatibel
 - Außen: Blindzylinder mit Blindrosette, oval
 - Schutzklasse IP65
 - Lr** Leser zur Wandmontage, Außenbereich, PF-Feuerwehr
 - mit interner Steuereinheit zur Ansteuerung eines A-Öffners
 - automatische Selbstverriegelung
 - in Fluchtwegrichtung ist das Fluchten uneingeschränkt jederzeit möglich
 - Zeitsteuereinheit für Freilauf
 - EMA kompatibel
 - mechanischer Profilzylinder für Gefahrschließung/Notöffnung Feuerwehr
 - Außen: Schutzrosette mit Zylinderabdeckung, oval
 - Innen: Rosette, oval
 - Lw** Leser zur Wandmontage, Außenbereich, Panikfunktion
 - mit interner Steuereinheit zur Ansteuerung eines A-Öffners
 - automatische Selbstverriegelung
 - in Fluchtwegrichtung ist das Fluchten uneingeschränkt jederzeit möglich
 - Zeitsteuereinheit für Freilauf
 - EMA kompatibel
 - Blindzylinder im Türrahmenprofil
 - Innen und Außen: Blindrosette, oval
 - La** Leser, im Aufzugtafelbau integriert
 - mit interner Steuereinheit
 - UG, EG, 1.OG frei anfahrbar
 - 2.OG bis 8.OG nur mit Berechtigungsabfrage anfahrbar
 - Card Update-Funktion
 - Ls** Leser zur Wandmontage, Innenbereich, Panikfunktion
 - mit interner Steuereinheit zur Ansteuerung eines Türöffners (Summer)
 - in Fluchtwegrichtung ist das Fluchten uneingeschränkt jederzeit möglich
 - Blindzylinder im Türahmenprofil
 - Innen und Außen: Blindrosette, oval
 - Card Update-Funktion
 - keine Zugangsbeschränkung



Projekt
Neubau
Rosa-Luxemburg Stiftung
Straße der Pariser Kommune 8 10243 Berlin

Generalplaner + Architekten
ARGE
Kim Nalleweg + Trujillo Architekten
Oranienstraße 183 10999 Berlin

Bauherr
Grundstücksgesellschaft
Straße der Pariser Kommune 8
Franz-Mehring-Platz 1 10243 Berlin

Nutzer
Rosa-Luxemburg Stiftung
Franz-Mehring-Platz 1 10243 Berlin

Fachplaner

| Index | | | |
|-------|------------|---------------------------------|--|
| a | 13.05.2019 | Gleichstellung nach Änderung BH | |
| b | 07.11.2019 | Elektronische Zugangskontrolle | |
| | | | |
| | | | |
| | | | |
| | | | |
| | | | |
| | | | |

| | | | |
|-------------------|-----------|-----------|------------|
| Planinhalt | | | |
| Übersichtsplanung | | | |
| Türen | | | |
| Grundriss 7.OG | | | |
| Maßstab | 1:150 | Datum | 15.01.2019 |
| Größe | Din A3 | Stand | 07.11.2019 |
| Projekt | Phase | Planer | Planart |
| Inhalt | | Nr. | Index |
| ROSA | 05 | AR | ÜP |
| TÜ | 07 | b | |