

Allianz Climate  
Solutions

## Klimarisikoversicherung

Auf der Flucht vor humanitären Krisen:  
zur sozialen Dimension des  
Klimawandels

Simone Ruiz, 4.Juni 2015



# Erste Schritte geht man am besten mit einem starken Partner an der Hand



## CEO2 The climate business game

Your objective  
 Can you successfully run a company while reducing CO2?  
 Choose your industry!



© Allianz and WWF 2010, All Rights Reserved > Privacy Principles

STARTSEITE PRESSE PUBLIKATIONEN FÖRDERMITGLIEDERSERVICE UNTERNEHMEN NEWSLETTER  
 ÜBER UNS THEMEN & PROJEKTE AKTIV WERDEN SPENDEN & HELFEN

### Unumkehrbare Klimafolgen drohen bereits vor 2050

23. November 2009  
 Klimastudie der Allianz und des WWF: über 28 Billionen US\$ gefährdet Bevölkerung betroffen

### Climate Change and Insurance: An Agenda for Action in the United States

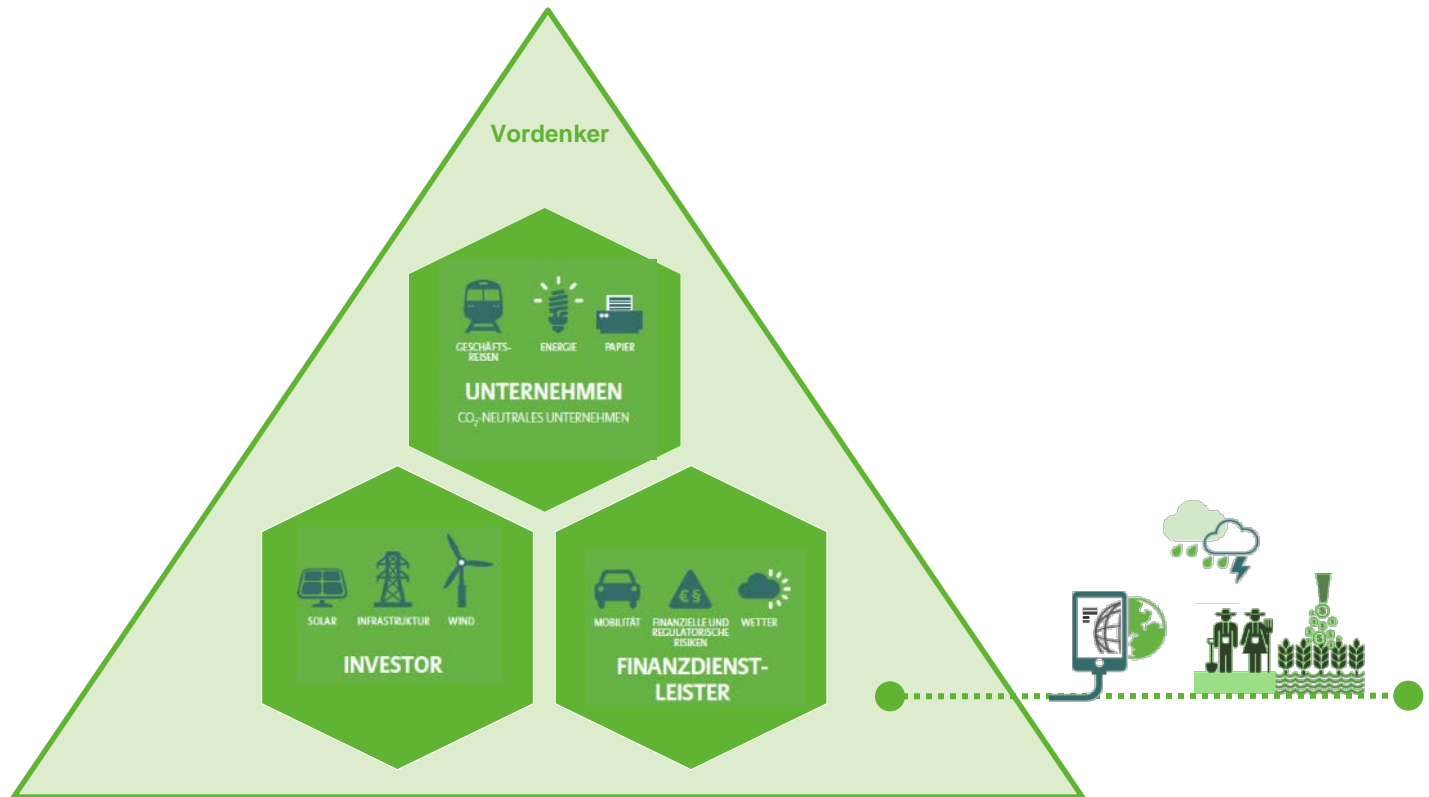


warnt: Küstenstädte: Vermögenswerte von über 70 Prozent der arbeitenden Investoren müssen jetzt reagieren  
 gsam und stetig verlaufen und nicht erst in der Folge zeigen. Einzelne Klimaphänomene n Punkt überschreiten, ab dem sie lich verstärken werden. Zu diesen isschmelze an den Polen, die n und ihre Vermögenswerte werden es Finanzdienstleisters Allianz SE rhandlungen in Kopenhagen die esonders betroffenen Regionen

Dürre in Kalifornien und Südpazifik  
 Der Südwesten der USA, hauptsächlich Kalifornien, ist extremen Trockenheit betroffen sein. Mitte des Jahrhunderts dürft die Landwirtschaft die Schäden

A publication of Allianz Group and WWF, October 2006  
 Diegelanstieg von einem 5 Küstenstädten mit Dollar gefährdet. 2050 von heute 1,35 haben können, wie das im Großraum New York S-Dollar liegen würden, im Jahr 20

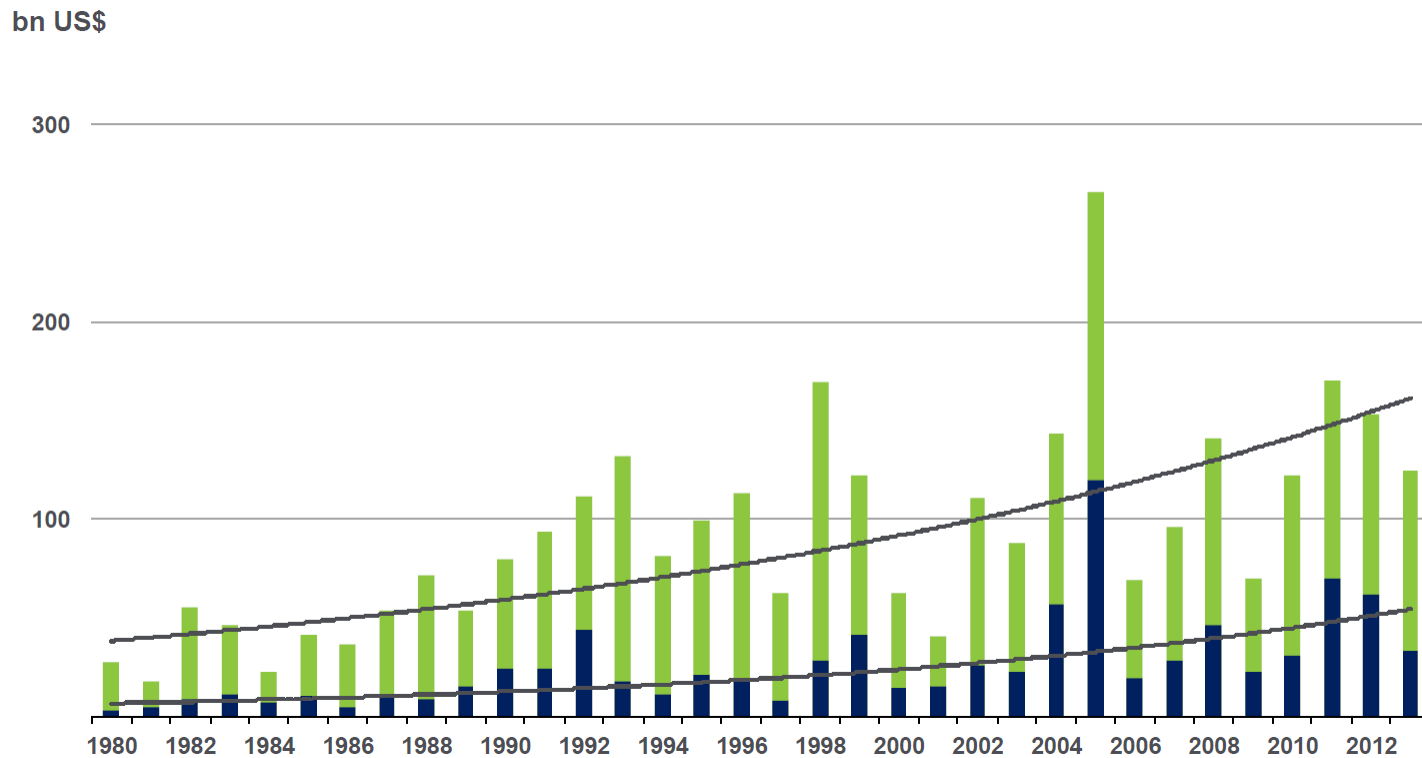
# Unsere Klimastrategie: wir erkennen Risiken und arbeiten an Lösungen



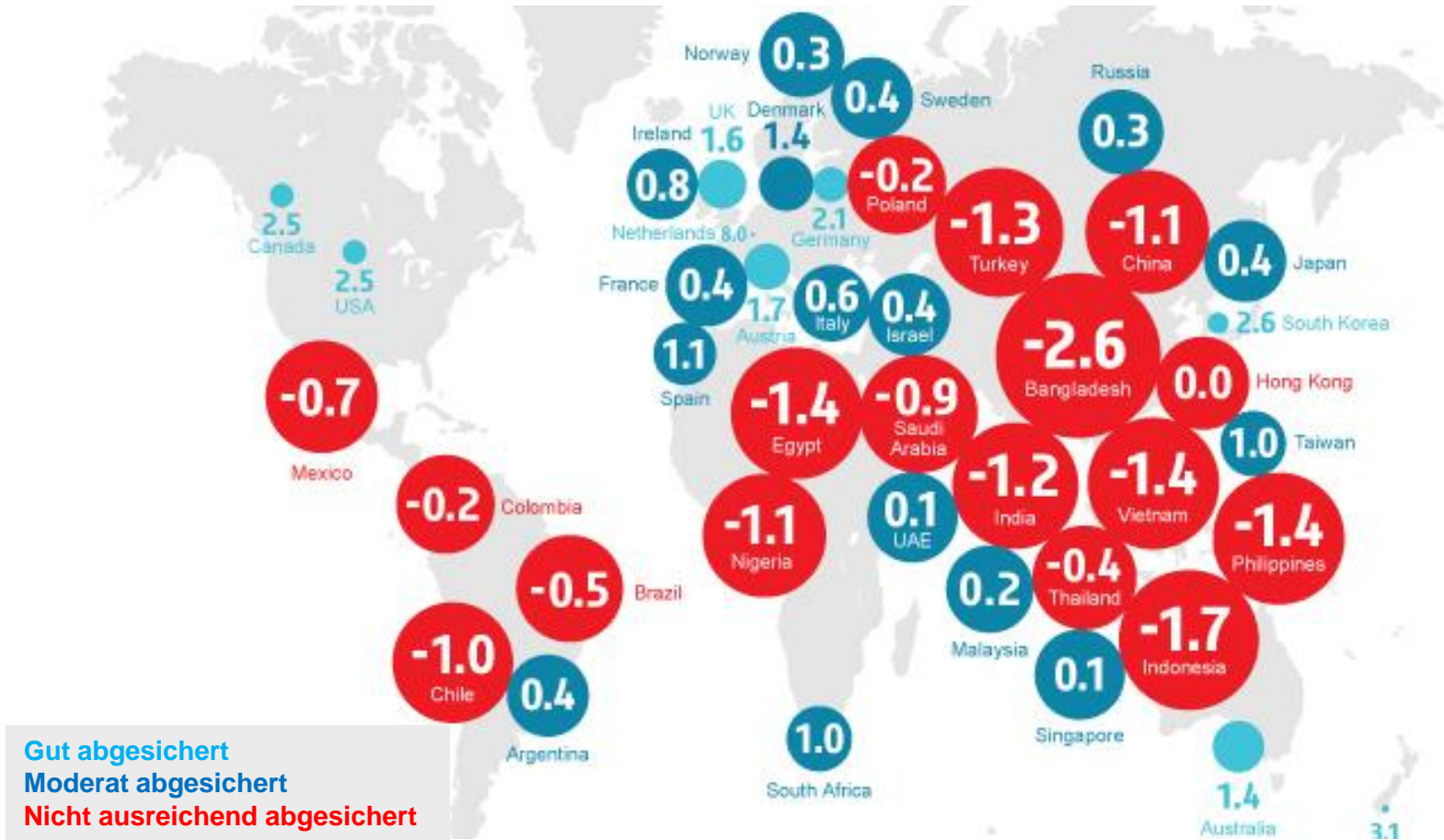
# Versicherer spüren den Wandel: Migration, Wachstum, Klima?

## Schäden, die durch Wetterereignisse verursacht wurden 1980 – 2013

Allgemeine und versicherte Schäden



# Die Versicherungslücke für Naturkatastrophen ist groß



Quelle: Alasdair McKay, E-International Relations, 2013

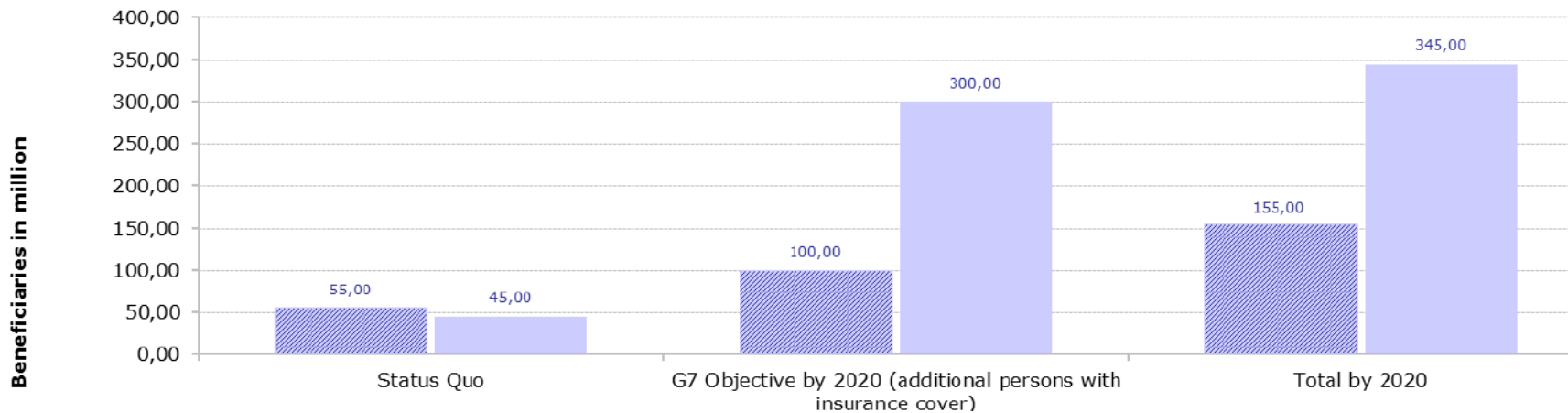
# Die G7 Climate Risk Insurance Initiative will Abhilfe schaffen

## Direkt

z.Bsp. Mikroversicherung, über Aggregatorenorganisation

## Indirekt

z.Bsp. Versicherungspools, Nat Cat Fonds



Quelle: Climate Risk Insurance Backgroundpaper, GIZ und BMZ, 2015

# „Allianz, kannst du Kiribati gegen das Versinken versichern?“



Ist der Schaden wahrscheinlich oder sicher?



Ist der Schaden heftig & selten oder gewöhnlich & wiederkehrend?



Kennen wir die historischen Daten und die genaue Verletzlichkeit?

## Beispiel aus Afrika: Sahel Crop Insurance

PlaNet Guarantee  
PlaNet Finance Group

Allianz

# SIIMAN PANGA

Assurer nos récoltes,  
c'est garantir notre production.

ASSURANCE RECOLTE  
SAHEL

Pour tout renseignement, contactez votre agent ou  
PLANET GUARANTEE Burkina Villa 1200 logements, Porte N° 66 - BP 10288 Ouaga 06  
Tel: 66 14 82 93

IFC International Finance Corporation  
GRAFEM CREDIT AGRICOLE  
afci  
AECF

- Seit 2011
- Die Police ist an ein Darlehen für Saatgut gekoppelt
- 2013 über 15,000 Farmer in Burkina Faso und Mali versichert durch Allianz Afrika
- Index-basiert
- Vorsicht: Sicherheitsgefühl und mangelndes Produktverständnis können risikoreiches Verhalten motivieren



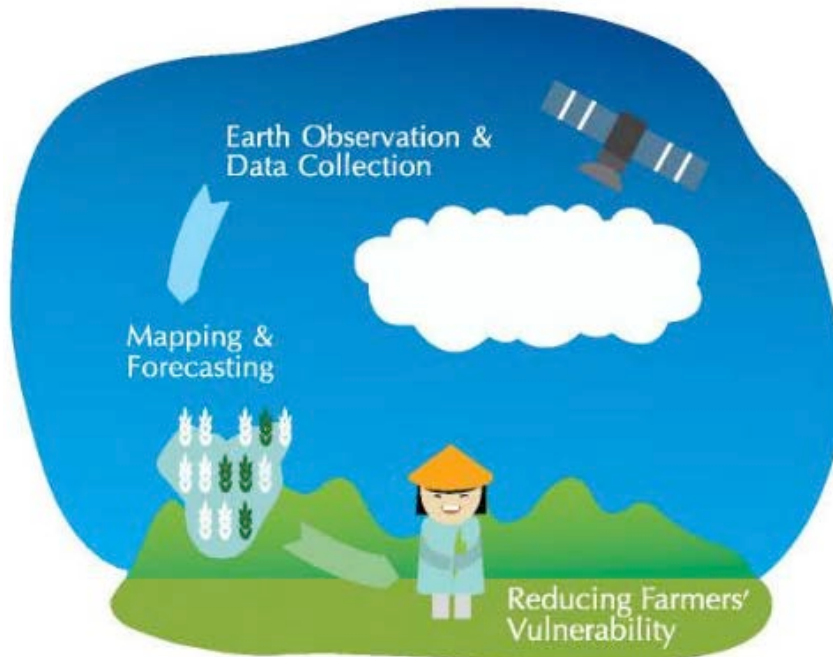
“When the rains failed I was really surprised when the insurance company came the long way to my village to bring me the news that I receive an insurance payment for my seed loan.”

BARTHELEMY KOHOUN  
A FARMER FROM POUNDOU,  
A VILLAGE OF 4,000 PEOPLE  
IN BURKINA FASO



# Beispiel aus Asien: RIICE

Remote sensing-based Information and Insurance for Crops in Emerging economies



- Öffentlich-Private Partnerschaft seit 2012
- 7 asiatische Länder
- Entwicklung eines remote-sensing Systems, das als Frühwarnsystem dienen kann
- Grundlage für die Entwicklung eines Versicherungsmarktes für Kleinbauern



“We want to transfer the financial risks that small-holder farmers face from natural catastrophes to the formal insurance market. Through the remote sensing technology we have a reliable and unbiased tool to calculate insurance premiums and evaluate the losses.”

AMER AHMED  
ALLIANZ RE CEO



Wenn dein einziges Werkzeug ein Hammer ist, wirst du jedes Problem als Nagel betrachten *Mark Twain*



*Die Folgen des Klimawandels sind komplex.*

Die eine, einfache Lösung wird es nicht geben.



*Die Folgen des Klimawandels sind langfristig.*

Um so nachhaltiger müssen die Lösungen sein.



*Die Folgen des Klimawandels haben eine soziale Dimension.*

Der sozio-ökonomische Nutzen der Lösungen muss gewährleistet sein.

# ANNEX

Versicherung ist ein Risikotransfermechanismus, der auch ein Potential für die Risikominimierung bietet


Am Beispiel von Agrarversicherungen...

...Finanzielles Risiko

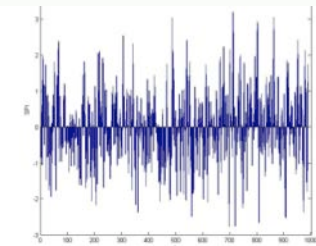
Risikotransfer

Agrarversicherungen/  
Mikroversicherungen

- **Schadenbasiert**



- **Indexbasiert**



...Physisches Risiko

Risikoreduzierung

- **Rat für die Kunden** (z. B. Finanzplanung)
- **Motivation zu risikoarmem Verhalten** (z. B. Vergünstigungen für Kunden, die bestimmte Sorten anbauen oder bestimmte Bewässerungsmethoden verwenden)
- **Information über anstehende Risiken** (z. B. Unwetterwarnungen per Mobiltelefonen)
- **Politische Diskussion** (z. B. Landnutzungsplanung, Risikomonitoring per Satellitenbilder)

# Risiko ist nicht gleich Risiko und nicht immer ist Risikotransfer angebracht

