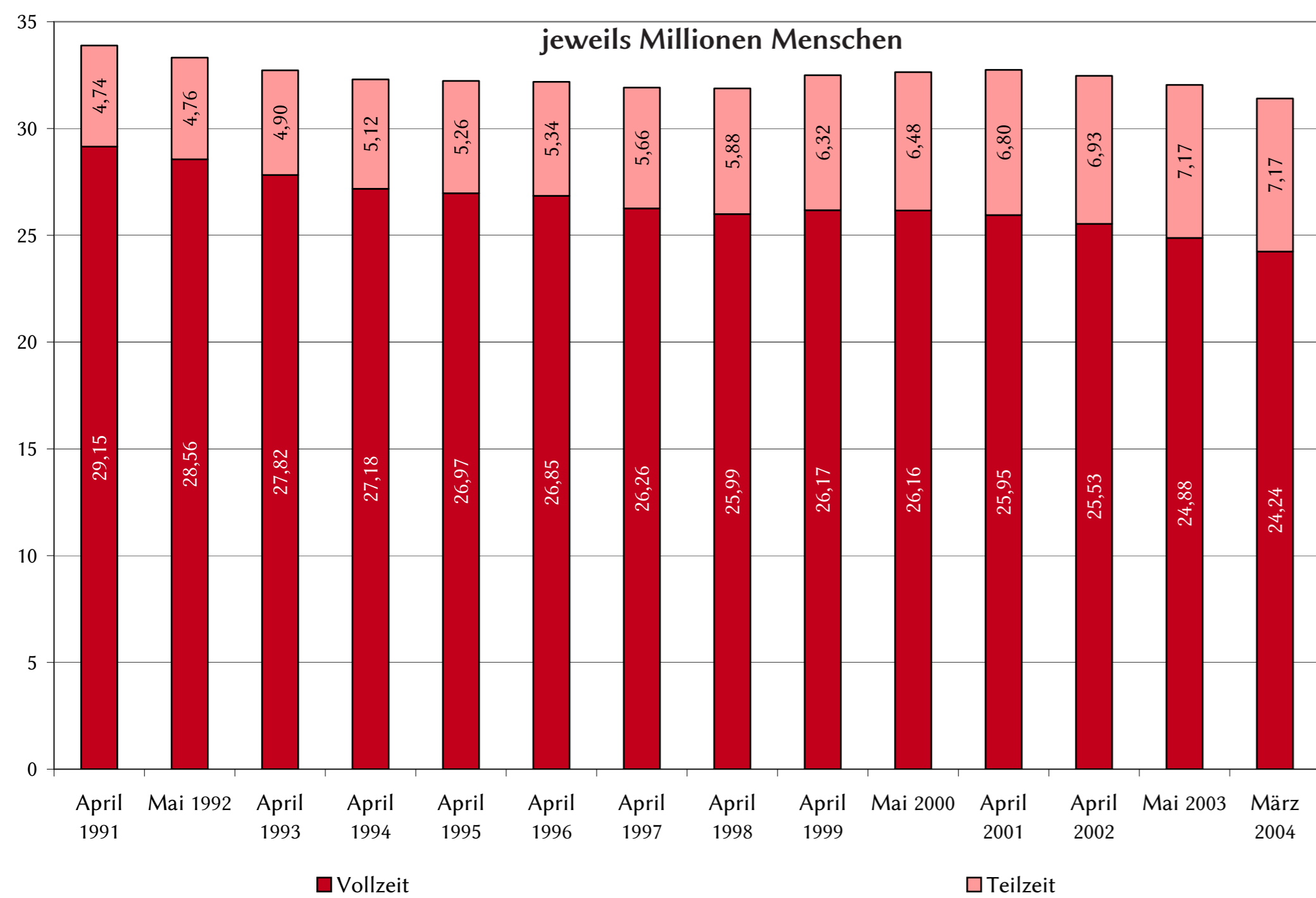


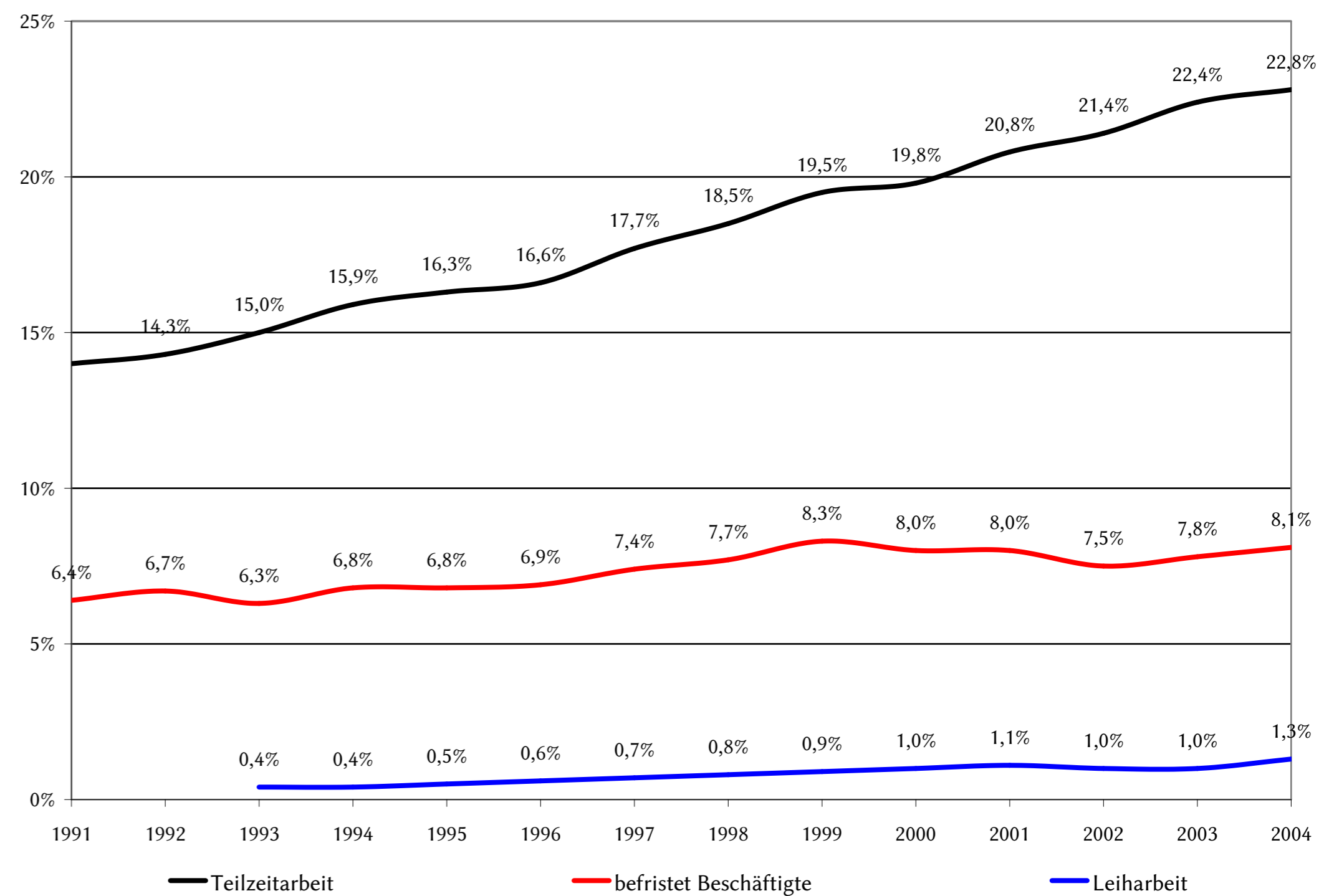
Ausweitung atypischer Beschäftigung

Vollzeiterwerbstätigkeit im Rückgang – vor allem Frauen betroffen

Rückgang der Vollzeitbeschäftigung



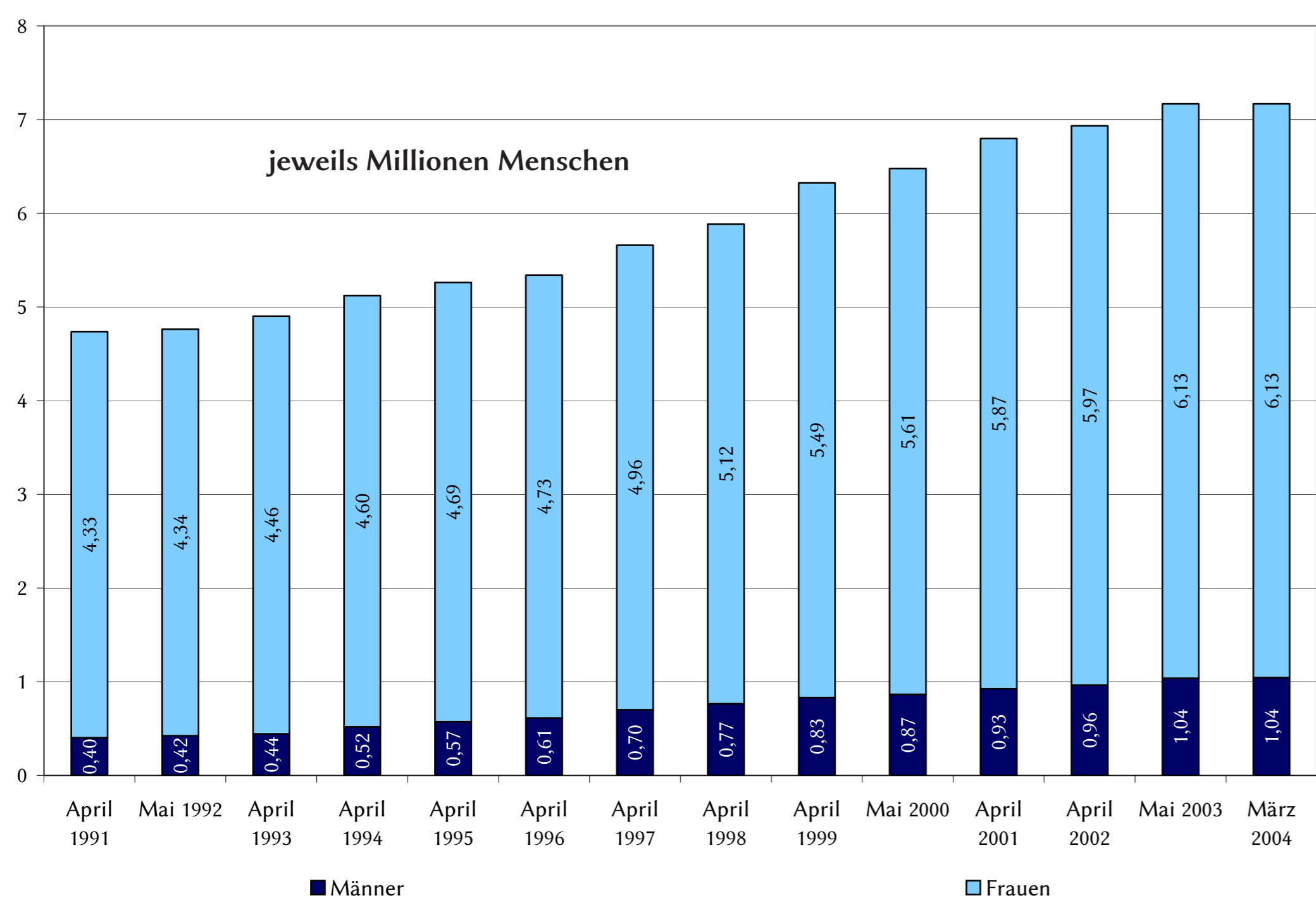
Anteil atypischer Beschäftigungsverhältnisse



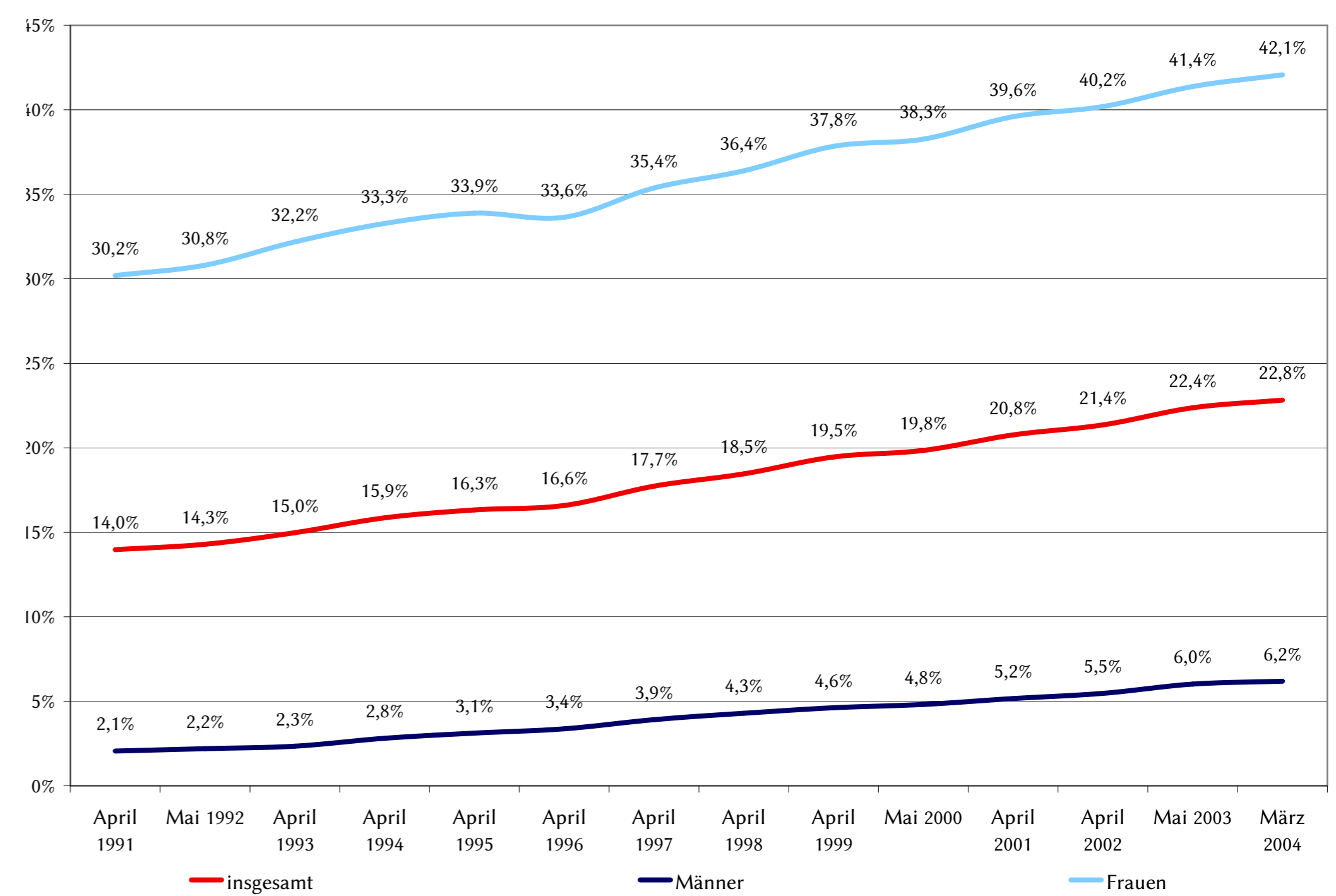
Zwei Umstände lassen sich ablesen: Die Zahl der Beschäftigten insgesamt ist rückläufig – und ein immer größerer Teil dieser Beschäftigten arbeitet Teilzeit. 2004 haben fast fünf Millionen Menschen weniger in Vollzeit gearbeitet als 1991. Teilzeitarbeit findet nicht zusätzlich zu bisheriger Vollzeitarbeit statt.

Auch andere Formen atypischer Beschäftigung nehmen zu. Oben sind die Anteile der Beschäftigten in Teilzeitarbeit, befristeter Beschäftigung und in Leiharbeit eingetragen: Alle diese Beschäftigungsformen steigen in ihrem Anteil deutlich an.

Teilzeitbeschäftigung weitet sich aus



Teilzeitquoten bei Erwerbstätigen nach Geschlecht



Datenquelle: Keller/Seifert 2006, Mikrozensus 2004, eigene Berechnungen

Soziale Ungleichheit in Deutschland